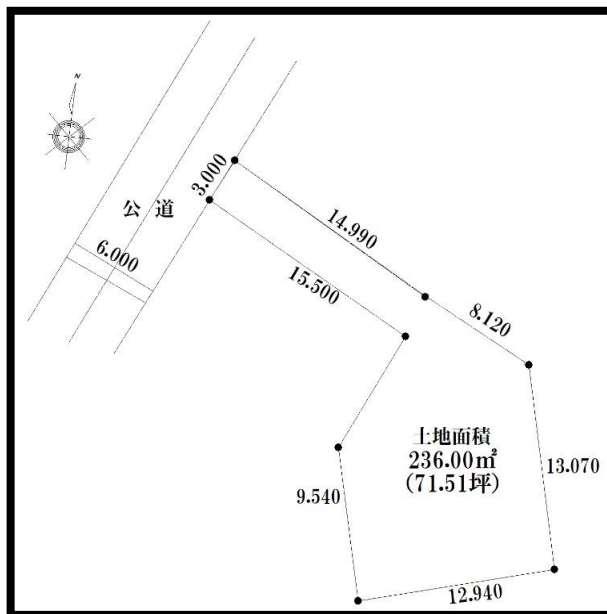
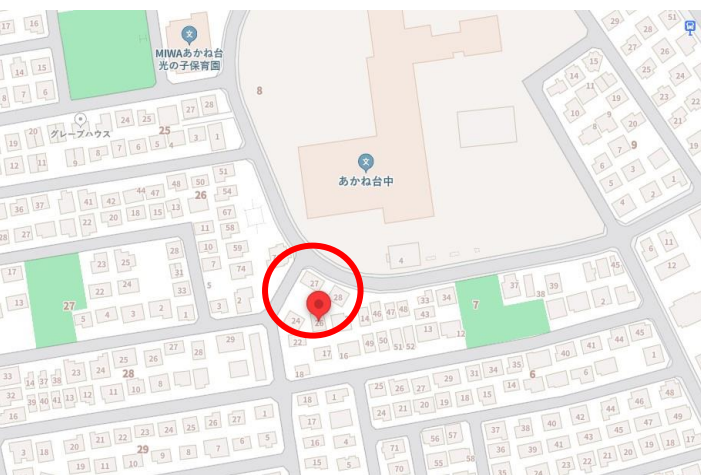


# 青葉区あかね台2丁目



- ◆北西側幅員約6.0m公道に接道
- ◆間口約3.0m

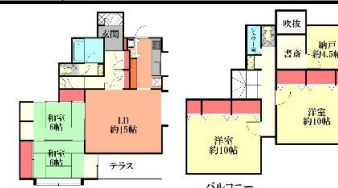
●建築条件付売地ではございません●  
～お好きなハウスメーカーにて建築できます～



### 周辺環境

- ・横浜市市立あかね台中学校……約100m
- ・あかね台熊の谷公園……約300m
- ・ローソン・スリーエフあかね台入口店……約650m
- ・セブンイレブン横浜恩田町店……500m
- ・蔦屋書店 青葉奈良店……950m

物件種目	<b>売地</b>			
最寄駅	東急こどもの国線「恩田」駅 徒歩15分			
所在地	横浜市青葉区あかね台2丁目7-26			
価格	<b>3,880万円</b>			
土地	土地権利	所有権	地目	宅地
	公簿	236.00㎡(約71.39坪)		
	私道負担	無		
	接面道路	北西側幅員約6.0m 公道		
制限	舗装	アスファルト		
	建ぺい率	40 %	容積率	80 %
	用途地域	第一種低層住居専用地域		
	高度地区	第1種高度地区	防火地域	防火指定なし
	都市計画	市街化区域		
	区画整理	無	計画道路	無
施設	その他の法令上の制限	宅地造成工事規制区域・景観計画 建築基準法第22条区域		
	水道	公営水道		
	ガス	都市ガス		
	汚水	公共下水	雑排水	公共下水
引渡	駐車場	有(1台分)		
	現況	古家あり(現況引渡)		
備考	引渡し	相談		
	【既存建物概要】	<ul style="list-style-type: none"> <li>●1994年6月築</li> <li>●木造2階建</li> <li>●4SLDK</li> <li>●1F:79.53㎡</li> <li>●2F:64.93㎡</li> <li>●合計:144.46㎡</li> <li>※公簿売買(実測なし)</li> </ul>		



東京都知事免許(8) 第61697号  
〒194-0045 東京都町田市南成瀬1-1-6-102  
**(株)ハウスショップ**

**TEL:042-724-3453**  
**FAX:042-724-3395**

◆取引態様  
媒介  
◆担当者  
高木

**※広告無断掲載厳禁**

mail: takagi@hs55.jp  
Mobile:070-1185-6121